

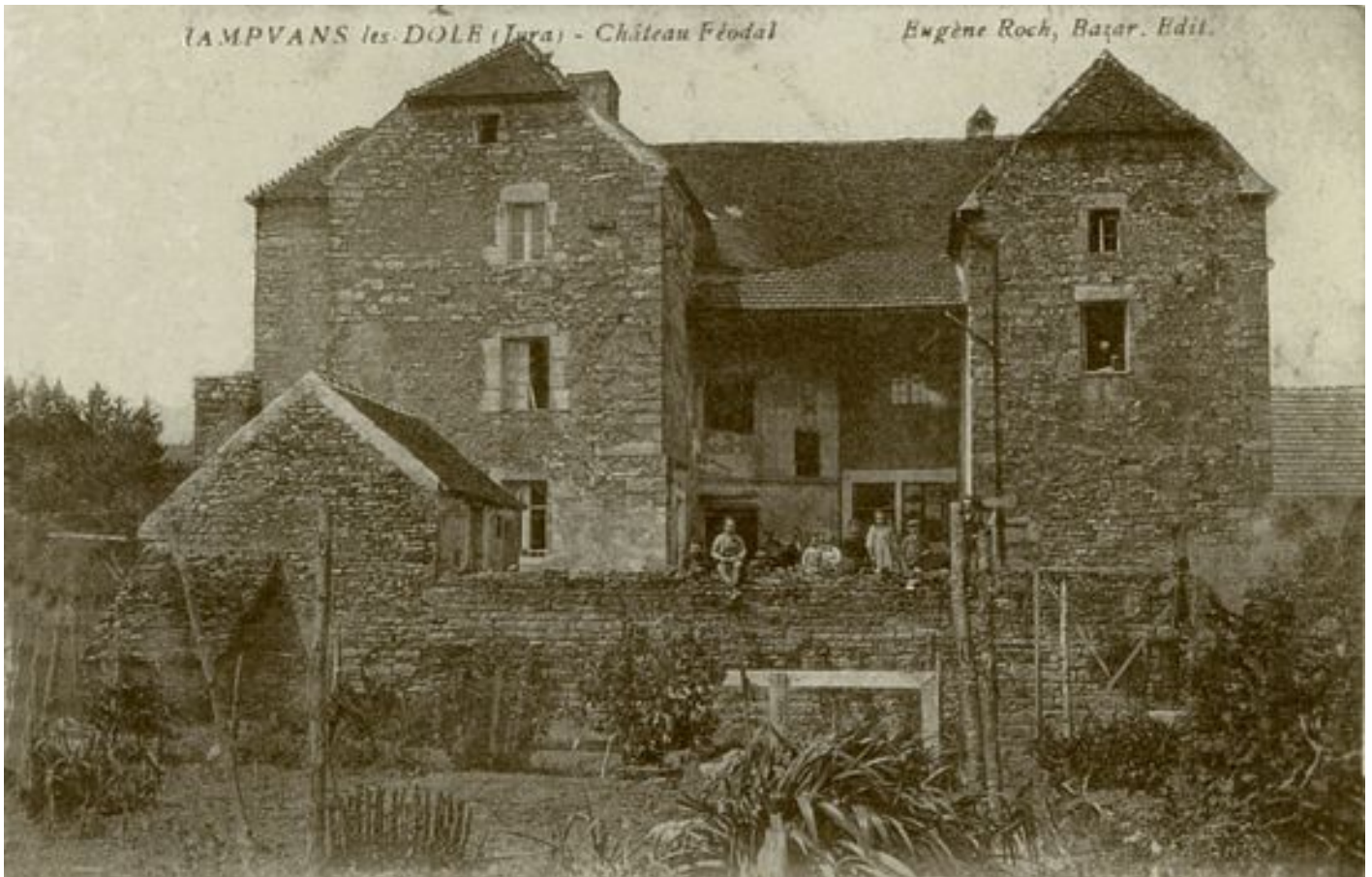


Découvrir le village de Champvans en marchant

Château Féodal

Position GPS : 47,10391 – 5,43682

P



Le vieux château féodal est situé au sud de la place centrale du village (place du 1^{er} Mai), à environ 60 en retrait (impasse du château).

Il ne lui reste rien des anciens châteaux-forts, ses modestes fortifications sont disparues depuis longtemps.

Il a très probablement été bâti au **15^{ème} siècle** et restauré en 1807 (ouverture de fenêtres notamment).