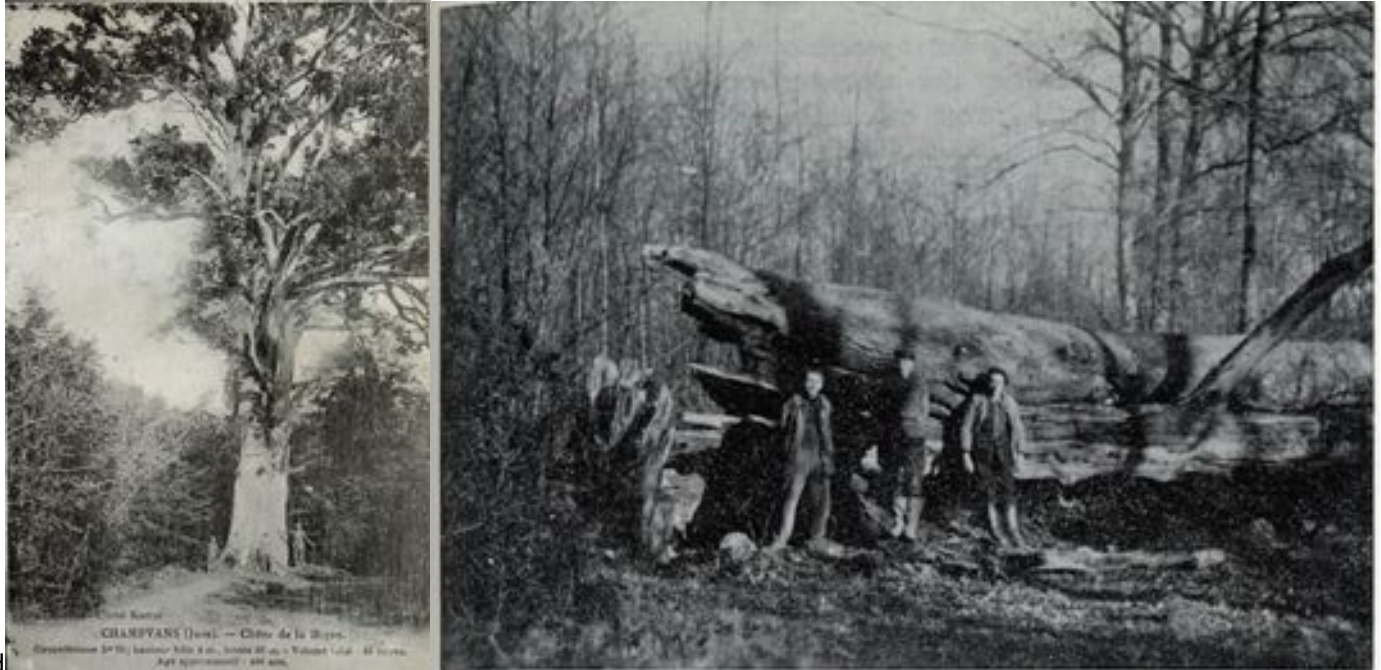




Découvrir le village de Champvans en marchant

Bois de Champvans

Position GPS : 47,09969 – 5,40888



Le bois de Champvans, dénommé « forêt de la **Malnoue** », d'une **superficie de 740 hectares**, est en terrain généralement plat, très humide, et même en certains points un peu marécageux. La Malnoue est belle...pour les marchands de bois, les chasseurs, et les promeneurs.

Elle offre pour les randonneurs de belles frondaisons de **chêne sessile et pédonculé (79%)**, de frêne (10%) de hêtre, et autres essences de feuillus et résineux.

Les jeunes taillis sont le domaine des framboisiers et des muriers.

Jusqu'en 1951, Champvans possédait dans sa forêt un chêne aux dimensions impressionnantes, (hauteur totale : 20 mètres, circonférence : 5,70 mètres, volume total : 45 stères, âge approximatif : 430 ans) appelé **le chêne de la bique**, en raison de la forme particulière de ses branches qui partaient dans trois directions.

En patois, une bique est une chèvre, mais c'est aussi un plot de bois à trois pattes sur lequel, à la serpe on coupe du petit bois.

Du tronc en mauvais état, on ne put tirer que du bois de chauffage ; par contre les trois branches qui étaient de la taille d'un bon chêne, furent débitées en planches

à parquet, et c'est ce parquet sur lequel vous marchez lorsque vous pénétrez dans la salle de réunion du conseil municipal de la mairie de Champvans.